



System automatycznego pomiaru temperatury ciała

w walce z pandemią



mis2

Automatyczne mierzenie temperatury

Wszyscy przeżywamy trudne chwile. Myślimy przede wszystkim o tym jak najlepiej zadbać o nasze zdrowie, zdrowie naszych bliskich, znajomych, pracowników. Każdy z nas chciałby dołożyć jakąś, choćby małą cegiełkę do tego, aby ten niepokojący czas był jak najkrótszy a walka z pandemią była możliwie najbardziej skuteczna. Dostępne rozwiązania techniczne przychodzą nam z pomocą. Jeśli możemy to sięgnijmy po nie w swoich zakładach pracy i instytucjach.

Jak możemy pomóc?

Pomiar temperatury ciała jest jednym z pierwszych i podstawowych testów na to czy jesteśmy zdrowi.

Co możemy osiągnąć:

01

**Szybką
i bezkontaktową**

informację o osobach chorych
i być może zarażonych

02

Szybsza decyzja

poddaniu się dalszych
procedurom diagnostycznym i
działaniom prozdrowotnym
dzięki możliwości
informowania osoby o jej
objawach

03

Odseparowanie

takiej osoby od innych osób
przez niedopuszczenie jej do
stanowiska pracy, obiektu czy
miejsca publicznego co może
decydująco wpłynąć na ciągłość
pracy, wyniki finansowe
i implikacje społeczne

Obszary zastosowania

Przydatność rozwiązania może być rozważana dla wielu instytucji i obiektów. Oto przykłady:



Dworce lotnicze



Dworce kolejowe i autobusowe,
stacje promowe, statki morskie



Kontrola graniczna



Szpitala i ośrodki zdrowia



Szkoły



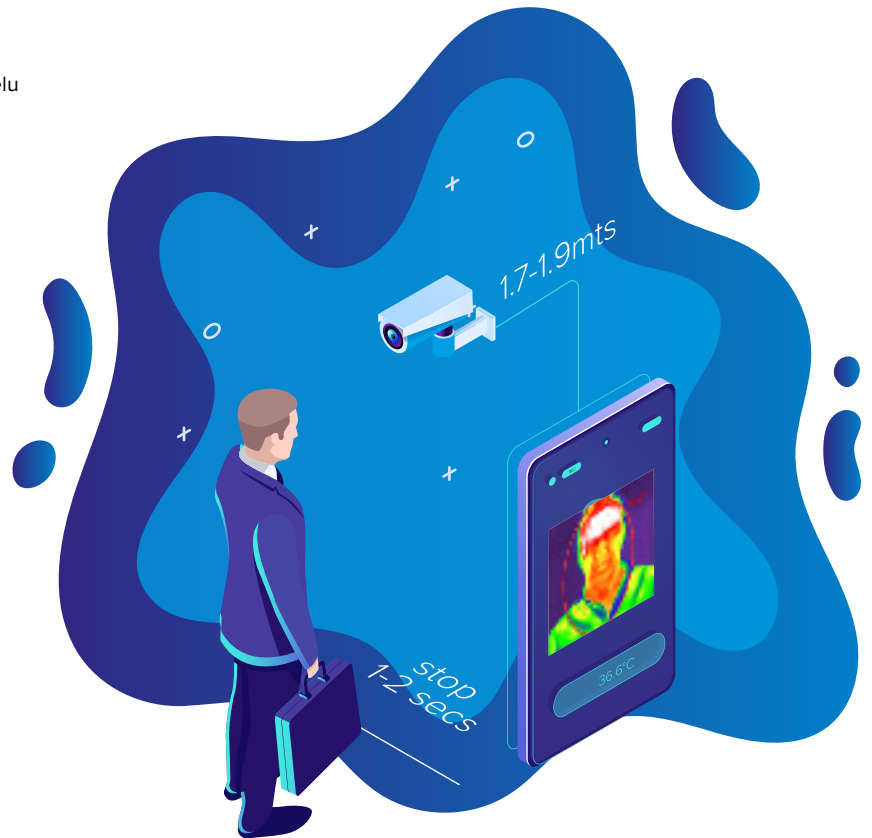
Budynki administracji państwowej i lokalnej,



Biura



Zakłady przemysłowe



Jak zainstalować/wdrożyć rozwiązanie?

Implementacja systemu jest prosta. System może zostać wdrożony bardzo szybko, nie wymaga specjalnych instalacji technicznych czy budowlanych. Stanowisko pomiarowe może być przygotowane na stałe lub może być przenośne co dodatkowo zwiększa użyteczność rozwiązania.

Jak to działa?

Automatyczny pomiar temperatury to analiza obrazu w czasie rzeczywistym, która wykrywa osoby o wysokiej temperaturze lub takie, których temperatura przekracza wartość zadaną przez operatora.

Aby osiągnąć maksymalną dokładność,

algorytm czyta i analizuje wiele punktów twarzy, które mogą wskazywać gorączkę i waży wszystkie odczyty tak, aby osiągnąć maksymalną dokładność. Wykorzystujemy też mechanizmy związane ze sztuczną inteligencją. W obecnej wersji oferowane przez nas systemy pomiaru temperatury gwarantują dokładność nawet do **98,4%**.

Sercem systemu

jest wysokiej klasy oprogramowanie rozpoznawania obrazu z zaawansowaną analityką pozwalającą na ograniczenie do minimum fałszywych wskazań.

Obraz

pozyskiwany jest z wysokiej klasy kamery termowizyjnej, połączonej ze specjalistycznym oprogramowaniem.

Możliwość rejestracji

na nośniku zewnętrznym (karta SD lub rejestrator) wykrytych incydentów (zidentyfikowanych osób, których temperatura ciała przekracza zdefiniowany limit).



Podstawowe parametry techniczne rozwiązania

1-3 m

Zalecana odległość wykrywania od kamery.

1,7-1,9 m

Zalecana wysokość kamery instalacji.

Badanie

Aby uzyskać wysoką dokładność, zaleca się pomiar temperatury dla jednej osoby.

Wymagania

Wymagany sprzęt: komputer stacjonarny lub laptop z dostępem do Internetu.

mis2

Podsumowanie

– zalety rozwiązania

Informacja w czasie rzeczywistym

Raportowanie odczytu temperatury w czasie rzeczywistym w celu umożliwienia szybkiej reakcji na zdarzenie.

Automatyczne wykrywanie i uruchamianie alarmu

W przypadku każdej osoby, której temperatura ciała przekracza ustalone progi.

Dostępność

Konfiguracji stacjonarnych i przenośnych.

Zintegrowane funkcje bezpieczeństwa

Aktywowanie / blokowanie protokołów kontroli dostępu.

Edytor palety temperatur kolorów.

Umożliwia dostosowanie kolorów temperatur do potrzeb (prezentacje graficzne/wykresy/zestawienia).

Korekty obrazu

dla lepszej wizualizacji temperatury.

Intuicyjne korzystanie.

Przechwytywanie i rejestracja obrazu

lub wideo w reakcji na alarmy.

Przyjazna i szybka konfiguracja

nie wymagająca zaangażowania pracowników klienta.

Dodatkowo

System może, po okresie pandemii, służyć innym celom związanym z monitoringiem temperatury i/lub bezpieczeństwem technicznym .

e-mail: mis2@mis2.pl
ul Metalowców 25 lok. 43
54-156 Wrocław